

寧

壽

鑑

古

寧壽鑑古卷六目錄

罍

周

蟠虺罍

犧首罍

犧耳罍

犧耳罍

漢

夔鳳罍

蟠夔罍一

蟠夔罍二

彝

商

父乙彝 有銘

父癸彝 有銘

周

宗寶方彝 有銘

伯彝 有銘

舉彝 有銘

執物彝 有銘

饗饗彝一

饗饗彝二

饗饗彝三

饗饗彝四

雷紋彝

夔紋彝

環紋彝

舟

周

雷紋舟一

雷紋舟二

蟠虺舟

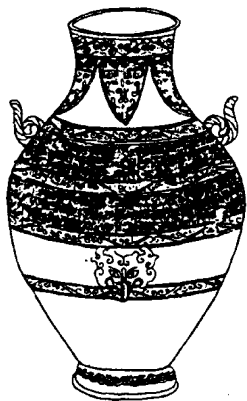
素舟一

素舟二

素舟三

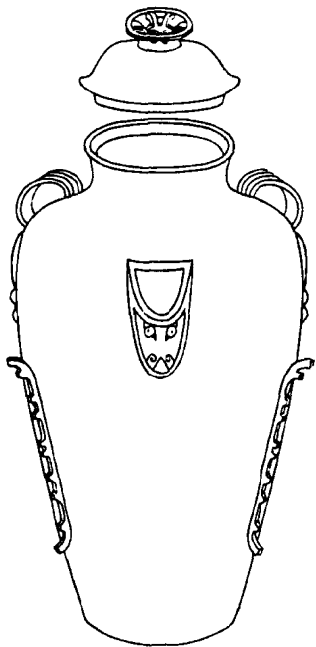
素舟四

周蟠虺罍



右高八寸二分深七寸五分口徑二寸九分腹  
圍一尺八寸二分重六十四兩金銀錯

周犧首罍





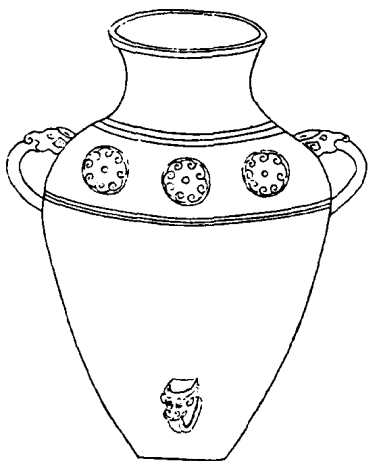
右通蓋高一尺六寸六分深一尺四寸三分口  
徑四寸腹圍二尺六寸八分重二百三十九兩

周犧耳罍一



右通蓋高九寸深六寸四分口徑三寸七分腹  
圍二尺一分重一百一兩

周樣耳壘二



右高一尺二寸一分深一尺一寸五分口徑五寸三分腹圍三尺九分重一百五十四兩

漢夔鳳罍



右通蓋高一尺一寸八分深九寸六分口徑五寸九分腹圍三尺一寸八分重三百十五兩金銀錯

漢蟠夔罍一





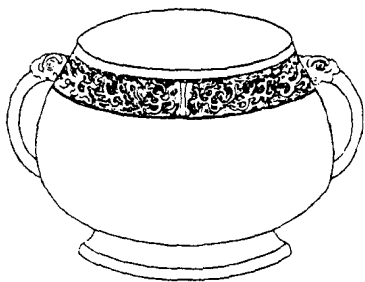
右高九寸一分深八寸九分口徑四寸七分腹  
圍二尺七寸重一百五十兩

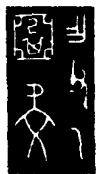
漢蟠夔罍二



右高九寸一分深八寸九分口徑四寸七分腹  
圍二尺七寸重一百五十兩

商父乙彝





作父乙  
中亞形  
兵皮

右高三寸九分深三寸五分口徑四寸六分腹  
圍一尺九寸七分重五十六兩亞形中字與鐘  
鼎款識所載杞公匱同薛尚功曰真古國名衛  
宏以為即杞字下一字為虔見劉原父楊南仲  
所釋晉姜鼎銘案杞封於陳留風俗通曰陳留  
有虔氏據銘當為杞國物然說文有真字許慎

說讀若祀玉篇訓長跪也或作跽則擊跽而虔  
敬與祭祀之義亦通



商父癸彝



寧壽鑑古

卷六

彝

十

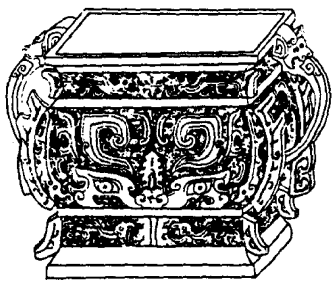




子。作父癸  
寶尊彝

右高四寸三分深三寸口徑五寸八分腹圍一尺五寸八分重四十六兩銘詞與鐘鼎款識父已尊相類子下一字如嘯堂集古錄所載祖丙爵之孫字而漫漶不甚明

周宗寶方彝

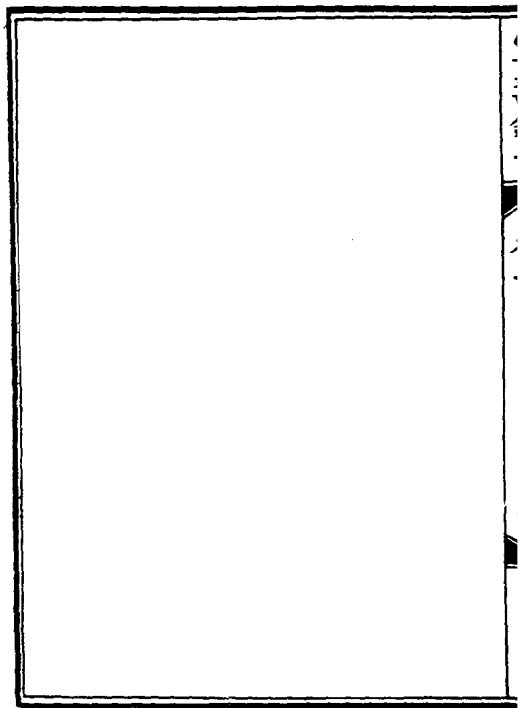


世宗廟鐘  
其孫子永用

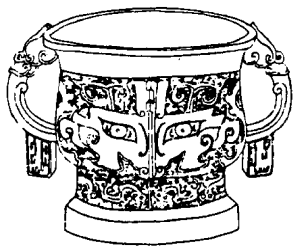
作宗實尊  
其孫子永用

右高四寸二分深三寸二分口縱三寸四分橫四寸三分底縱三寸三分橫四寸重五十八兩案說文宗尊祖廟也徐鼎臣曰宗廟神祇所居故宗從示示即古祇字邢昺白虎通注曰宗者本也廟號不遷最尊者祖次日宗又鐘鼎款識單癸貞銘曰夙夕享爾宗乃禮記所稱大宗小

宗之類此銘宗寶尊彝則宗廟之常器亦周官  
六彝類也



周伯彝



伯作吳

伯作吳

右高三寸一分深二寸口徑三寸六分腹圍一尺九分重二十四兩鼎彝銘伯者舊說以為伯仲之次而為爵為名為姓亦有之俱詳周伯鼎說

周舉彝







舉

右高六寸二分深四寸六分口徑八寸三分腹  
圍二尺六寸五分重一百七十兩塗金

周執物彝





手執  
物形

右高三寸七分深三寸三分口徑五寸五分腹  
圍一尺七寸二分重四十五兩銘與西清古鑑  
執物卣相類執輕如不克執虛如有盈亦敬謹  
之意

周饗養彝一



右高四寸五分深三寸口徑五寸八分腹圍一尺七寸七分重七十二兩

周饗養彝二



右高四寸四分深三寸口徑五寸八分腹圍一尺七寸重六十八兩

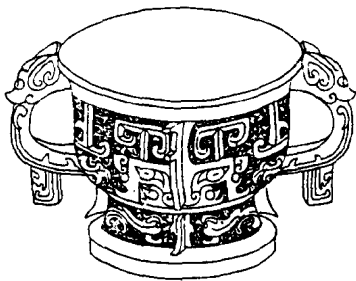
周饗養彝三





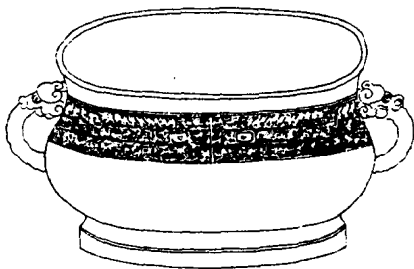
右高一寸九分深一寸五分口徑二寸五分腹  
圍七寸九分重十四兩金銀錯

周饗簋彝四



右高四寸五分深三寸二分口徑五寸七分腹  
圍一尺七寸五分重七十九兩兩耳有珥

周雷紋彝



右高三寸三分深二寸五分口縱五寸橫六寸  
二分腹圍一尺九寸八分重五十八兩

周夔紋彝



右高五寸一分深三寸七分口徑七寸五分腹圍一尺六寸八分重五十二兩

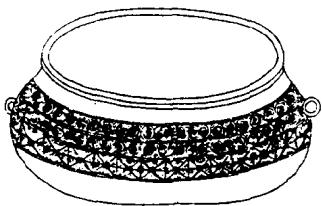
周環紋彝





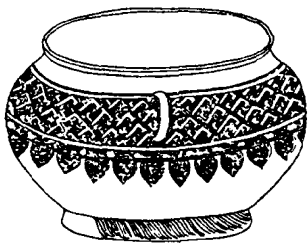
右高三寸八分深二寸五分口徑五寸八分腹  
圍一尺四寸三分重三十四兩

周雷紋舟一



右高二寸五分深二寸二分口縱三寸四分橫  
四寸二分腹圍一尺三寸六分重十六兩

周雷紋舟二



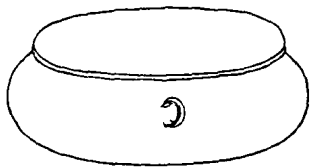
右高二寸七分深二寸四分口縱三寸五分橫四寸腹圍一尺三寸五分重十八兩

周蟠虺舟



右高三寸四分深二寸八分口縱三寸二分橫  
三寸九分腹圍一尺三寸三分重十四兩

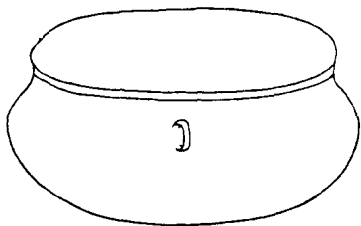
周素舟一





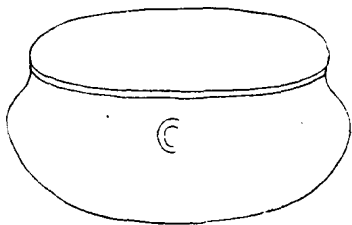
右高二寸三分深二寸二分口縱四寸一分橫  
五寸五分腹圍一尺七寸重二十兩

周素舟二



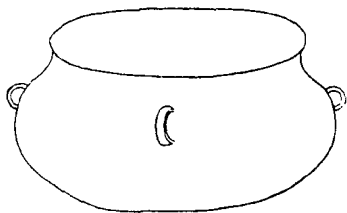
右高二寸三分深二寸一分口縱四寸橫五寸  
四分腹圍一尺六寸六分重十三兩

周素舟三



右高二寸五分深二寸四分口縱四寸四分橫  
五寸七分腹圍一尺七寸五分重二十四兩

周素舟四



右高二寸五分深二寸四分口縱三寸三分橫  
四寸一分腹圍一尺三寸八分重十四兩